

### 安装配件



型号：0000

### 使用范围

空气等非可燃、非腐蚀性气体  
用于监测气体的过压、真空和压差状态  
可用于下列领域：  
监测各类空气过滤网和通风设备状态  
监测制热和通风管道中气流状态  
控制风门和防火门及热交换器的结霜保护  
其它气体的过压、真空和压差状态

### 技术指标

**量程范围：**20-300Pa，50-500P 等五种规格可选，详见选型表

**最大压力限制：**7500Pa

**工作(介质及环境)温度：**-20℃~85℃

**存储温度：**-40~85℃

**压力连接：**内径 6.0mm 塑料软管，P1 高压端，P2 低压端

**开关寿命：**106 次以上

**输出：**SPDT，标准型最大 2A/250VAC，低压型 1A/30VDC

**最大开关频率：**6 次/分钟

**电气连接：**螺丝端子

**可重复性：**±2%

**材质：**主开关体 PC，封盖 PC，膜片硅胶，银触点

**重量：**含安装支架 140 克，不含安装支架 90 克

**防护：**IP54

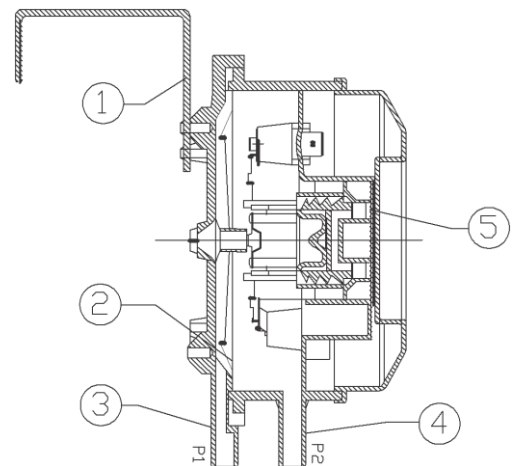
**安装：**垂直，压力接口向下。此为开关校准位置。如必须水平安装时，实际设定点比刻度点加 20Pa（封盖向上）或减约

10Pa（封盖向下），详见使用说明书

**附件：**全部开关配置标准压力连接组件一套(型号:0000)，包括透明塑料软管 2m，塑料连接件 2 个及自攻螺丝 4 枚

### 结构说明

1. 安装支架
2. 膜盒
3. P1 压差高压端口或真空低压端口
4. P2 压差低压端口或真空高压端口
5. 刻度盘（开关点设定）



### 选型表

型号	量程范围	封装方式	连接组件	可选 OEM
ADPS-300	20-300Pa	带支架	有	是
ADPS-500	50-500Pa	带支架	有	是
ADPS-1000	100-1000Pa	带支架	有	是
ADPS-2500	0.5-2.5KPa	带支架	有	是
ADPS	20-300Pa/50-500Pa/100-1000Pa 等	带耳环	有	是

### 偏差表

型号	可调量程范围	工厂设定回差
ADPS-300	20-300Pa	10Pa
ADPS-500	50-500Pa	20Pa
ADPS-1000	100-1000Pa	20Pa
ADPS-2500	0.5-2.5KPa	30Pa

注：工厂设定回差客户不能自行调整

### 外形尺寸图 (mm)

